

C 101

8 24/7

**ROUTEBOEK**

**Mid Winter Rit  
9 januari 1971**

# OFFICIALS

UITZETTERS	: W.A.Wellinghoff J.F.Vermij
NARIJDEERS	: C.A.van Hees M.C.A.Kwakkel sr.
ROUTE-CHEFS	: F.Vermij 1e traject H.van Dijk 2e traject K.Jochems 3e traject R.J.Lindeboom 4e traject
MATERIAAL	: C.Zeeman F.Vermij
STARTTAFEL	: Mevr. L.J.Boxsem-IJzerman Mevr. A.H.Vermij-Kok Mevr. Th.Wellinghoff-Heitz
REKENKAMER	: Mevr. J.W.Kwakkel-Erwich P.J.Boxsem
WEDSTRIJD SECR.	: Mevr. L.J.Boxsem-IJzerman Hazelaarlaan 33 Amstelveen telefoon 020 - 41 99 35
WEDSTRIJGLEIDING	: J.F.Vermij
ALGEMENE LEIDING	: P.J.Boxsem

START EN FINISH: BOSBAAN RESTAURANT, AMSTERDAM telefoon 020 - 79 27 55

## SCHEMA

TRAJECT	OMSCHRIJVING	RIJTIJD	AFSTAND IN KM's		
			A	B	C
1	Puntenrit met vrije route	60 min.	40	35	30
	Aanlooproute naar 2e traject	30 min.	9	9	9
2	Ingetekende lijn met blokkeringen	96 min.	64	60	46
	Aanlooproute naar 3e traject	10 min.	6	6	6
3	Gemodificeerde grensbenadering	96 min.	64	60	48
	Aanlooproute naar 4e traject	15 min.	9	9	9
4	"T"- systeem	60 min.	28	25	23

ATTENTIE !!! Alle TC's zijn geopend tot 60 minuten na de officiële pees-  
seertijd. Eerst na 60 minuten is een TC gemist, welk missen  
wordt bestraft met 60 strafpunten. Voor de FC is dit 90 min.  
en 90 strafpunten.

Medewerking aan deze rit werd verleend door:

FORD AUTOMOBIEL FABRIEK N.V. NEDERLAND  
FORD CLUB NEDERLAND.

# BIJZONDER REGLEMENT

- 1) De rit wordt verreden volgens de bepalingen van het N.R.B. 1969 en onderstaande bepalingen en/of aanvullingen.
- 2) De verschillende routes dienen aan de hand van de route-opdrachten geconstrueerd te worden over op de kaart staande wegen.
- 3) Onbemande routecontroles bestaan uit een oranje bord (al dan niet voorzien van een oranje vlag) waarop in zwart een letter of getal. Deze letter of dit getal dient direct met pen of balpoint geschreven te worden in het eerstvolgende vrije vakje van Uw controle kaart.
- 4) Met uitzondering van traject 1, dient over op de kaart staande wegen gereden te worden.
- 5) Voor de gehele rit geldt de volgende omrijclausule:  
Indien een weggedeelte niet mag of kan worden bereden (anders dan door deelnemers veroorzaakt), dient omgereden te worden zodanig dat
  - a) de onderbreking van de oorspronkelijke route zo kort mogelijk is (primair) en
  - b) de omweg zo kort mogelijk is (secundair).Bij dit omrijden dient gebruik te worden gemaakt van op de kaart staande wegen, waarbij het bepaalde in de route-opdrachten onverminderd van kracht blijft.  
Bovenstaande omrijclausules dienen niet te worden toegepast, indien ter plaatse een "ROZ DE WEGKRUISERS"-pijl is geplaatst. In zulk geval dient de door de pijl aangeduide omweg te worden gevolgd; het einde van deze omweg wordt (overmacht voorbehouden) aangegeven door een dubbele pijl, waarna de te rijden route moet worden voortgezet.  
Geringe verschillen tussen de kaart en de werkelijke situatie bij aansluitingen van wegen mogen verwaarloosd worden; bij twijfelgevallen wordt een pijl geplaatst.
- 6) Een met de punt naar beneden wijzende "ROZ DE WEGKRUISERS"-pijl aan het begin van een weg, sluit deze weg af; deze pijl heeft dezelfde betekenis als een verkeersbord - verboden voor auto's -.
- 7) De routes tussen de trajecten welke in rood op de kaarten zijn aangegeven zijn geneutraliseerd en worden niet gecontroleerd. RIJDT DEZE ROUTES UITERST RUSTIG.
- 8) De opgegeven afstanden zijn globaal, de tijden vermeld op de controlekaarten zijn bindend.
- 9) LET OP !!! De opdrachten zijn niet voor A, B en C klasse gelijk.

# MIDWINTERIT

# DE WEGKRUISERS

## Traject 1: PUNTENRIT

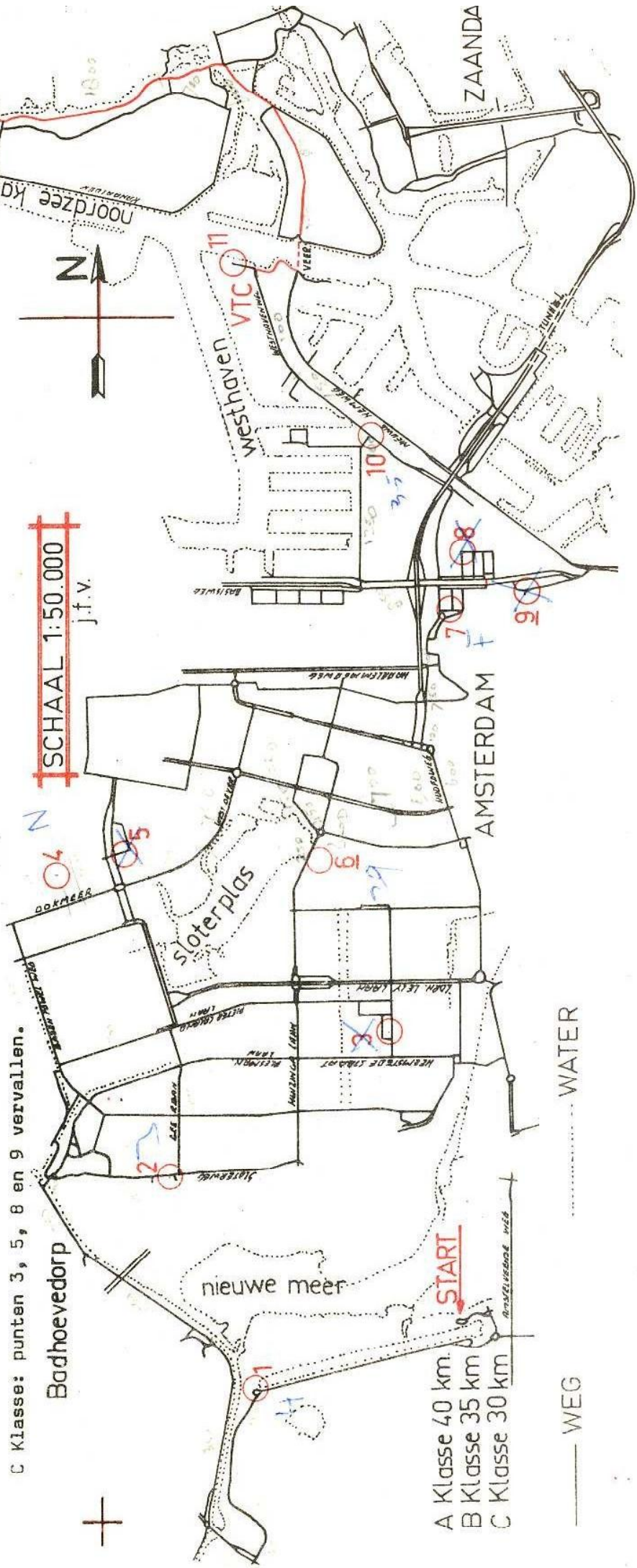
### ROUTE-OPDRACHT:

- 1) De middelpunten van de circels dienen in nummervolgorde te worden aangegeven.
- 2) De route vanaf de start, via de punten, tot VTC 1 is geheel vrij.
- 3) Binnen een straal van 50 meter kan op ieder punt een controle staan.
- 4) Er staan in dit traject geen foutcontroles.

A Klasse: alle punten. B Klasse: punten 4 en 9 vervallen.

C Klasse: punten 3, 5, 8 en 9 vervallen.

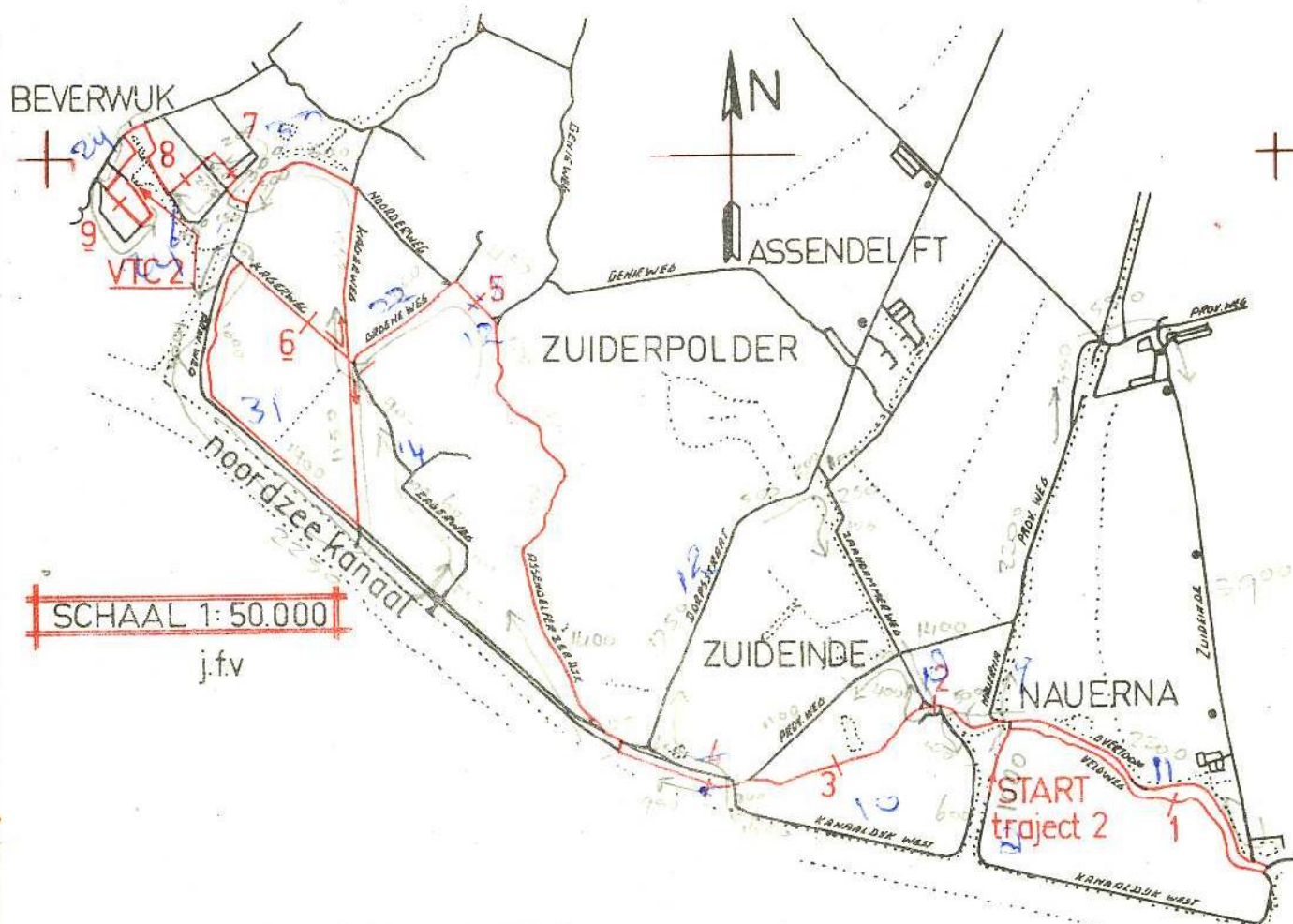
SCHAAL 1:50.000  
j.f.v.



- A Klasse 40 km.
- B Klasse 35 km
- C Klasse 30 km

## Traject 2: INGETEKENDE LIJN.

A klasse 64 km, B klasse 60 km, C klasse 46 km.



- A Klasse: alle blokkeringsstrepen.  
 B Klasse: blokkeringsstreep 4 vervalt.  
 C Klasse: blokkeringsstrepen 4 en 5 vervallen.

## ROUTE-OPDRACHT:

- 1) De ingetekende rode lijn dient in voorwaartse richting bereiden te worden van start traject 2 tot VTC 2.
- 2) De lijn wordt onderbroken door blokkeringsstrepen (genummerd van 1 t/m 9), weggedeelten waarop zo'n streep staat mogen nooit worden bereiden.
- 3) De lijn dient zo dicht mogelijk voor een blokkeringsstreep te worden verlaten en zo dicht mogelijk er na weer worden opgereden.
- 4) De route om een blokkeringsstreep heen dient zo kort mogelijk te zijn. Hierbij mogen wegen en samenkomsten van wegen onbepaald bereiden worden. De lijn mag meermalen, doch alleen in voorwaartse richting, worden bereiden en tevens worden gekruist.
- 5) De voor de B en C klasse vervallen blokkeringsstrepen dienen voor de betreffende klasse als niet aanwezig te worden beschouwd.

# MIDWINTERRIT 1971

# DE WEGKRUISERS

## Traject 3: Gemodificeerde grensbenadering

VTC 2

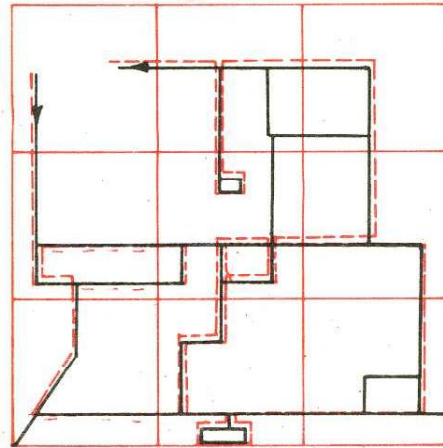
geneutraliseerde  
aanlooproute

START 3etraject



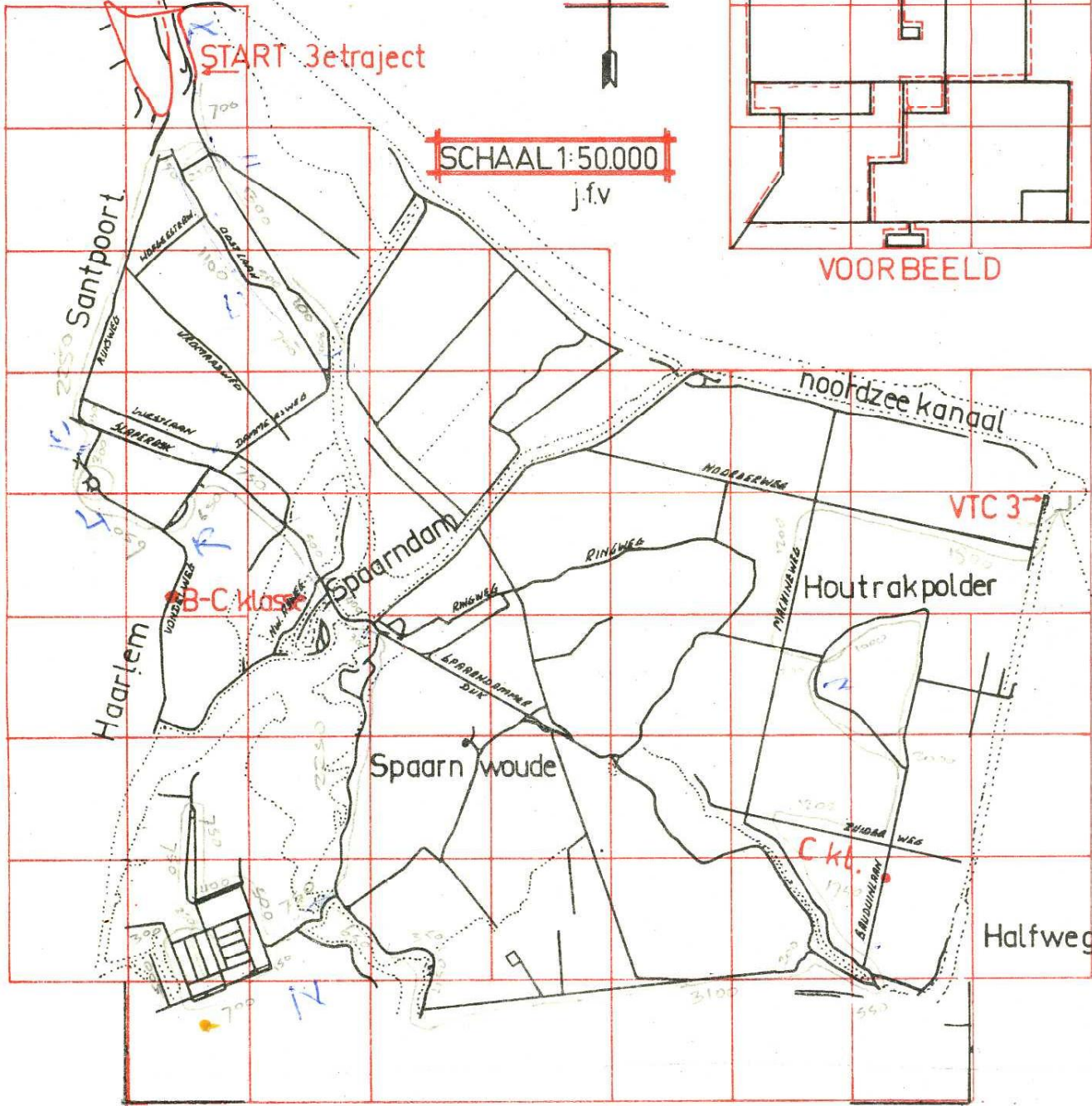
SCHAAL 1:50.000

j.f.v



A kl: 65 km  
B kl: 53 km.  
C kl: 48 km.

VOORBEELD



### ROUTE-OPDRACHT:

- 1) Vanaf start traject 3 dient achtereenvolgens de linker-, de onder-, en de rechter zijkant van de kaart te worden benaderd, zodanig dat de oppervlakte tussen de route en de kaartzijkanten zo klein mogelijk wordt. Hierbij mag nooit zonder onderbreking in meer dan 2 in horizontale richting naast elkaar gelegen vakken en nooit zonder onderbreking in meer dan 2 in verticale richting naast elkaar gelegen vakken gereden worden. ZIE VOORBEELD!!
- 2) Wegen en samenkomsten van wegen mogen onbeperkt in alle richtingen bereden worden.
- 3) Tussen start traject 3 en VTC 3 dient de route zo kort mogelijk te zijn.
- 4) Blokkeringspunten gelden alleen voor de erbij vermelde klasse.

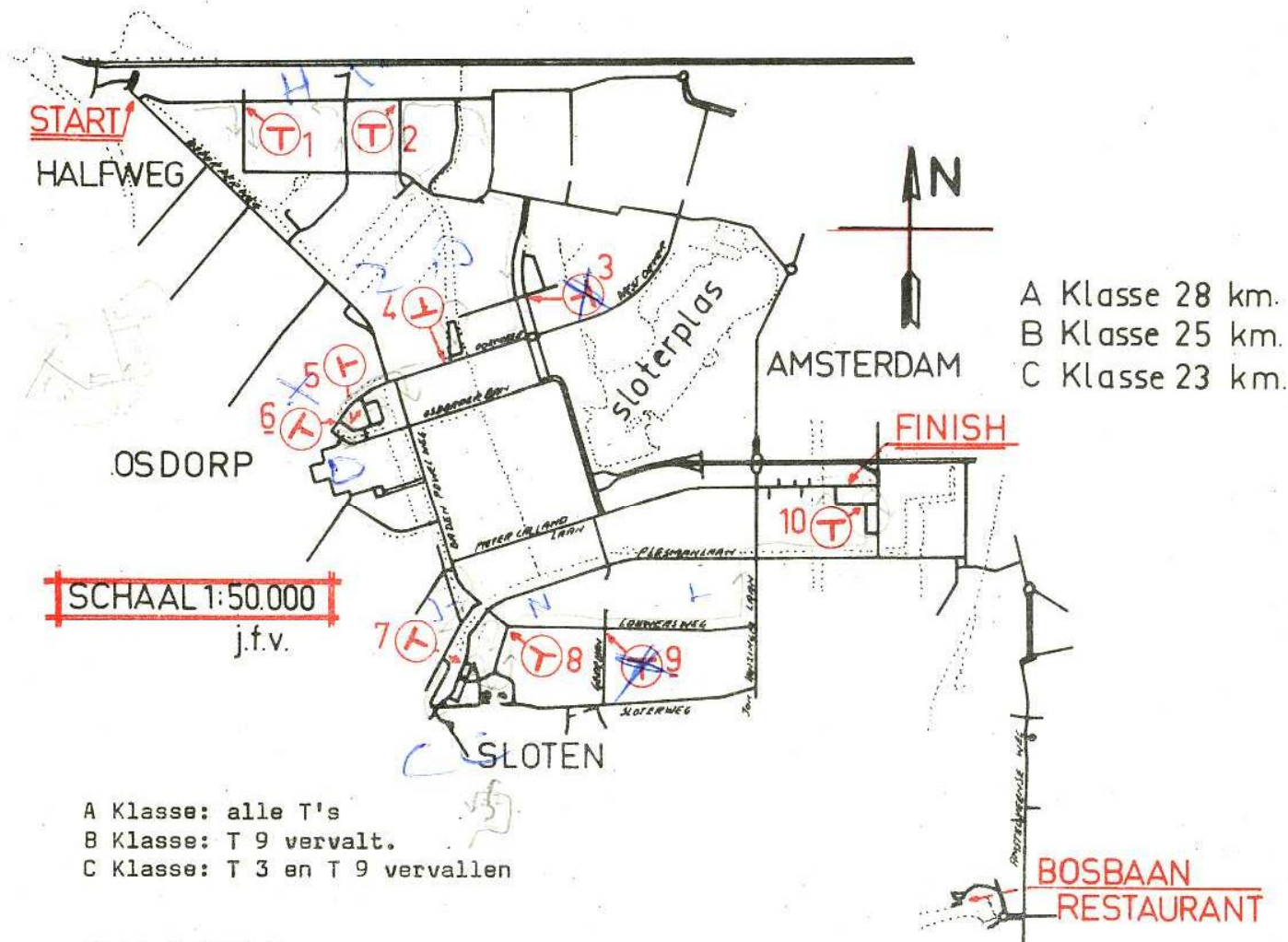
GENEUTRALISEERDE AANLOOPROUTE NAAR TRAJECT 4

Deze route wordt niet gecontroleerd, eventueel te passeren controle's dienen niet op de controlekaart ingevuld te worden.

Op diverse weggedeelten rijdt U tegen de route van het voorgaande traject in en kunt U dus veel tegenliggers verwachten. Rijdt uiterst voorzichtig !!!

1. Voorrangsweg L ( voorzichtig )	0,25 km	0,25 km
2. 1e weg L	1,8 km	2,05 km
3. 3e weg L	3,9 km	5,95 km
4. 1e weg R	1,2 km	7,15 km
5. Einde weg L	1 km	8,15 km
6. Na spoorwegovergang R	0,15 km	8,4 km
7. Na viaduct L (Ri Halfweg)	0,6 km	9 km
VOORRANGSWEG VOORZICHTIG OPRIJDEN		
8. Na verkeerslichten R	1,3 km	10,3 km
9. Voor verkeerslichten L	0,15	10,45 km
10. Einde weg R	0,3 km	10,75 km
Bij plaatsnaambord "AMSTERDAM" start traject 4 op de Osdorperweg te Halfweg.	0,15 km	10,9 km

Traject 4 "T" SYSTEEM

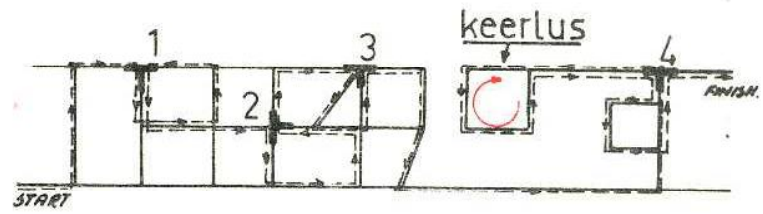


- A Klasse: alle T's
- B Klasse: T 9 vervalt.
- C Klasse: T 3 en T 9 vervallen

ROUTE-OPDRACHT:

- 1) De omcirkelde T's worden geacht te staan getekend op de samenkomst van wegen waarnaar het pijltje verwijst.
- 2) Van start traject 4 tot finish dient de totaal kortste route gereden te worden via de opeenvolgend genummerde T's, welke geheel bereiden dienen te worden, doch waarbij de bovenbalk van een T nooit ononderbroken bereiden mag worden.
- 3) De T's mogen onbeperkt- en van elke op de T uitkomende weg op- en afgereden worden. Hierbij mag echter géén gebruik worden gemaakt van een deel van een reeds bereiden of nog te berijden T.
- 4) Is een T reglementair bereiden, dan mag men deze na hem verlaten te hebben niet meer berijden.
- 5) Keerlussen dienen te worden gereden in de richting van de wijzers van de klok.
- 6) De voor de B en C klasse vervallen T's dienen voor de betreffende klasse als niet aanwezig te worden beschouwd.

VOORBEELD





**Houdt er rekening mee**

**8 en 9 mei**

**Ronde om de Zuiderzee**